

PLANZEICHENERKLÄRUNG

Einrichtungen des Gemeindebedarf (§ 5 Abs. 2 Nr. 2 und Abs. 4, § 9 Abs. 1 Nr. 5 und Abs. 6 BauGB)



Fläche für den Gemeindebedarf



Kirchen und kirchlichen Zwecken dienende Gebäude und Einrichtungen (hier Kapelle)

Grünflächen (§ 5 Abs. 2 Nr. 5 und Abs. 4, § 9 Abs. 1 Nr. 15 und Abs. 6 BauGB)



Öffentliche Grünfläche



Zweckbestimmung Friedhof

Staubswiese

Zweckbestimmung Staubswiese

Planung, Nutzungsregelungen, Maßnahmen und Flächen für Maßnahmen zum Schutz, zur Pflege und zur Entwicklung von Natur und Landschaft (§ 5 Abs. 2 Nr. 10 und Abs. 4 § 9 Abs. 1 Nr. 20, 25 u. Abs. 6 BauGB)



Umgrenzung von Flächen mit Bindung für Bepflanzungen und für die Erhaltung von Bäumen, Sträuchern und sonstige Bepflanzungen sowie von Gewässern



Bindung für die Erhaltung von Bäumen



Bindung für die Erhaltung von Sträuchern

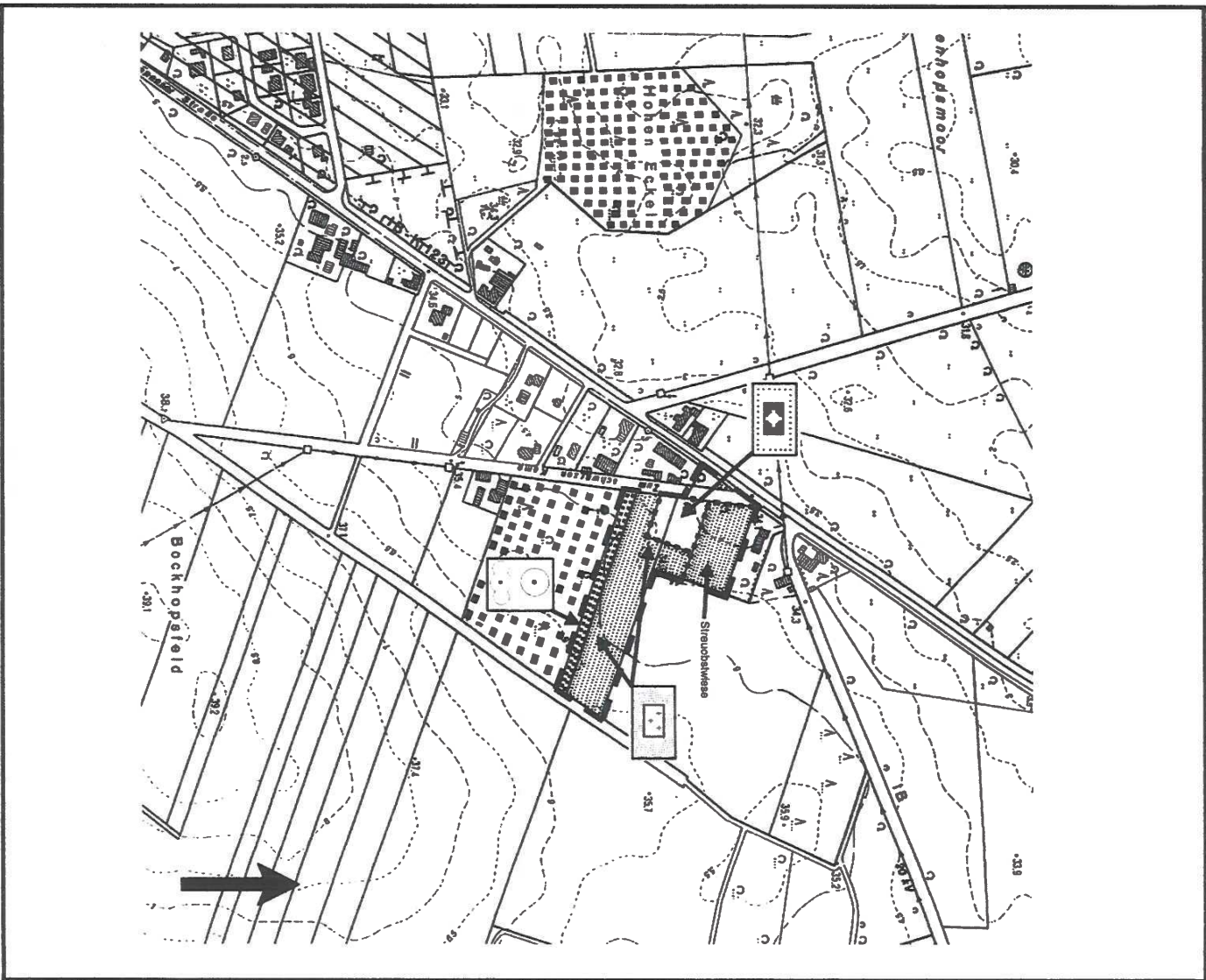
Sonstige Planzeichen



Abgrenzung des räumlichen Geltungsbereiches



Abgrenzung unterschiedlicher Nutzung (z.B. § 1 Abs. 4 § 16 Abs. 5 BauNVO)



SAMTGEMEINDE SITTENSEN

24. Änderung des Flächennutzungsplanes

Maßstab 1: 5000



Sittensen, den 13.01.2005

